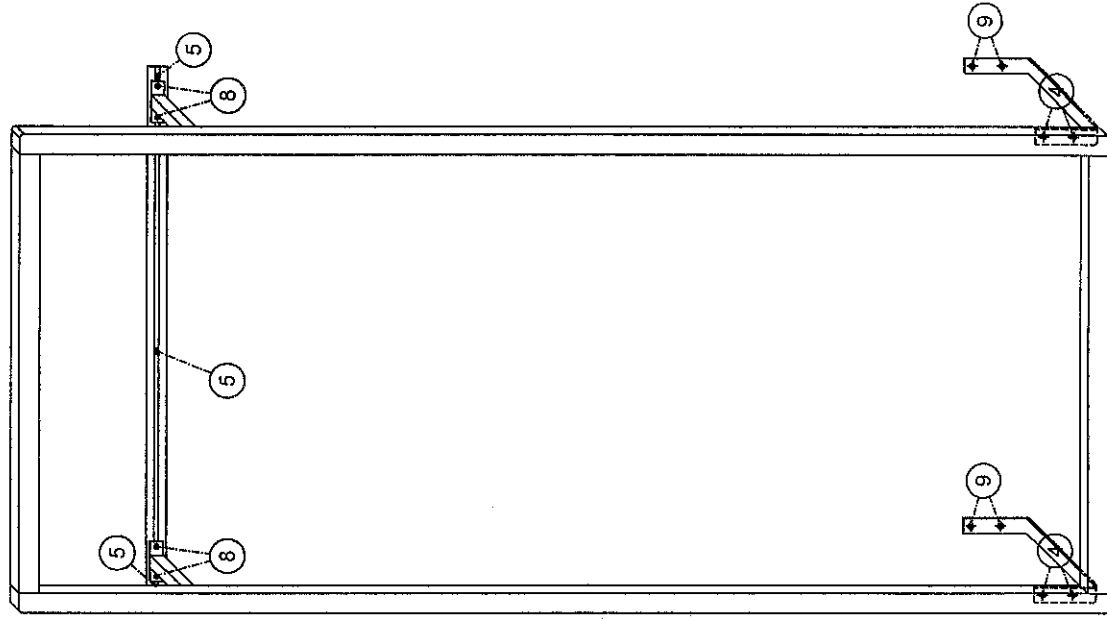
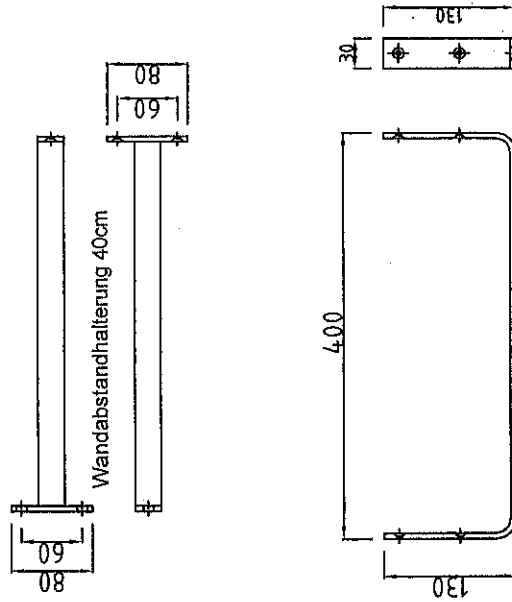
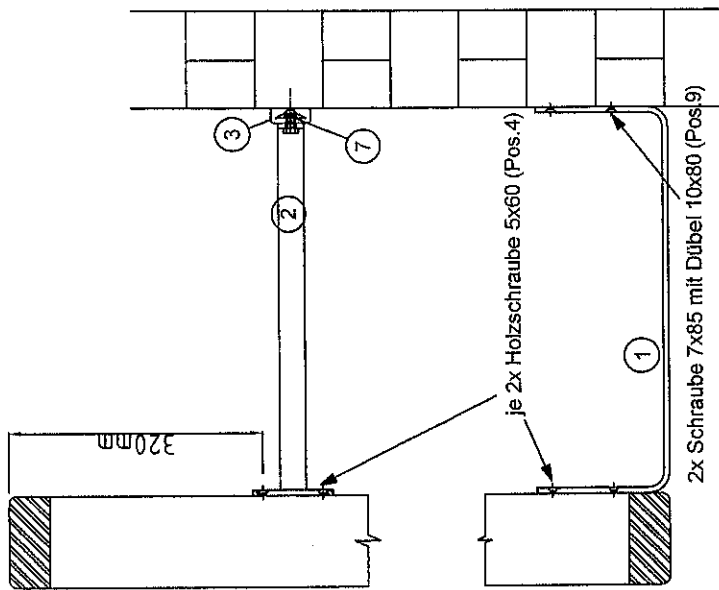


Wandbefestigungs-Set 40cm mit Wandschiene bei Fußbodenheizung



Zubehör:

- Pos.1: 2x Bodenwinkel 400x130
- Pos.2: 2x Wandhalterung
- Pos.3: 1x Wandschiene
- Pos.4: 8x Holzschraube 5x60
- Pos.5: 3x Holzschraube 6x90 + Plastikdübel 10x90
- Pos.6: 2x Abdeckkappe schwarz für Schiene
- Pos.7: 4x Nutsteine
- Pos.8: 8x Schraube M8x16 + Unterlegscheibe
- Pos.9: 4x Schraube 7x85 + Plastikdübel 10x80
- Pos.10: 4x Abdeckung weiß für Bodenwinkelschraube

Montageanleitung

Wandbefestigungs-Set 40cm mit Wandschiene

1. Element mit Rückseite nach oben flach auf den Boden legen.
2. Die Bodenwinkel unten und die Wandhalterungen oben mit Holzschrauben 5x60 an das Element schrauben.
3. Durch die Löcher der Wandhalterung mit den Schrauben M8x16 die Nutsteine vormontieren, und danach die Wandschiene auf die Wandhalterung aufschieben.
4. Das Element wird jetzt senkrecht aufgestellt, an der Wand ausgerichtet und es werden die Befestigungspunkte an der Wand markiert.
5. Dem Durchmesser der Dübel entsprechend werden Löcher in die Wand gebohrt.
6. Nun wird die Wandschiene vom Element wieder abgezogen und an der Wand befestigt.
7. Jetzt kann das Element von links oder rechts in die Schiene geschoben werden. Danach werden die Bodenwinkel am an der Wand verschraubt und die Schrauben M8x16 an der Wandhalterung fest angezogen.

Sicherheitsrichtlinien:

1. Das Gerät darf nur an festen, tragfähigen Wänden (Beton oder Mauerwerk) montiert werden.
2. Die Sicherheit an dem Gerät ist nur dann gewährleistet, wenn ein entsprechender Mattensatz benutzt wird.
3. Das Gerät ist auf den Kindergartenbereich ausgerichtet und darf von Kindern dieses Alters nur unter Aufsicht des Personals genutzt werden.

Wartung und Pflege:

Seile, Netze und Sprossen sind regelmäßig auf Beschädigungen, Festigkeit und Verschleiß zu überprüfen.